

あなたも、超えられる

HONMA

WOW!  
CHALLENGERS



+10ヤード<sup>※</sup>を超える驚き

T//WORLD GS

※本間ゴルフ調べ。XP-1 (2019モデル)とのロケットテストによる比較実験値。  
プロ画像は2021年1月12日時点

# T//WORLD GS



T//WORLD GS  
スペシャルサイトはこちらから。

飛距離も、それ以外の驚きも。

このクラブには、あなたを最高にワクワクさせる  
すべての要素が詰まっている。

インパクトの瞬間に感じる、確かな手応え。

そして打ち出される、爽快なまでのスピード。

生まれ変わったHONMAがあなたに約束するのは、  
あらゆる瞬間に、思わず「WOW!」と叫ぶ、  
かつてないゴルフ体験だ。

# Concept

T//WORLD GSのコンセプトは「さらなるスピードの獲得」。  
開発アプローチから素材、構造、製造工程に至るまですべてを見直し、  
改善できる要素を徹底的に洗い出した。磨き上げられたスペックと  
テクノロジーが、HONMA史上最大の飛距離性能を実現する。



# Brand Position



## Index

DRIVER 03

FAIRWAY WOOD 05

UTILITY 07

IRON 09

LADIES 12

SHAFT 15

ORDER 17

T//WORLD  
GS

# DRIVER

スピードアップと  
やさしさの  
ベストバランスを追求。

ただスピードアップを追求するだけでは、  
飛距離性能は最大化しない。一点突破ではなく  
全体のパフォーマンスを底上げすることで、  
「飛びとやさしさ」の両立を実現した。

ドライバー SPEEDTUNED 48 ¥74,800(税込)



## HEAD DESIGN



## TECHNOLOGIES

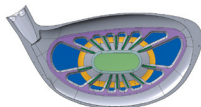
### クランクスリット

たわみ戻りを瞬時に生みボールスピードをアップ。  
さらに、オフセンターヒットではギア効果を高め、  
弾道を補正する効果も。



### ラジアルフェース

フェースの反発力・反発エリアを最大化  
させることでボールスピードアップを実現。



打点の上下のブレに強い。  
特に、下目ヒットでも  
高初速を実現。

### キールデザイン

ヘッド後方のヒール寄りに  
タングステンウエイトを搭載する  
ドローバイアス設計により  
やさしく、つかまりの良さを実現。



重心角: +1.5°  
(旧モデル比)

## SPEC

※印のスペックはオーダー対応。

ロフト角(°)	9.5			10.5			11.5		
ヘッド素材 / 製法	ボディ: Ti811 / 鋳造 フェース: Ti6-4 / 圧延								
長さ(インチ)	45.5								
ヘッド体積(cm³)	460								
ライ角(°)	59.5								
バランス / 総重量(g)	R	SR	S	R	SR	S	R	SR	S
SPEEDTUNED 48	※	D1/293.5	D1.5/295	D1/292	D1/293.5	D1.5/295	D1/292	※	※

日本製

### P-SAT 精密スパイン管理

すべてのクラブにおいて、スパインを6時方向に設定。  
シャフトの挙動を安定させ、クラブ単体のみならず  
セット全体での完成度を高めている。



### ノンローテティングシステム

付属のトルクレンチにより、シャフトを脱着・回転することなく、  
ライ角やロフト角、フェースアングルの無段階調整が可能。  
HONMA独自の画期的な調角機能。



このつまみにレンチのツメを  
合わせ360°回転させる。

## SHAFT: SPEEDTUNED 48



## GRIP: HONMAラバー A61 BK/WH(44g)



ヘッドカバー(HC52006)  
中国製

T//WORLD  
GS

# FAIRWAY WOOD

ボールを浮かす。  
まっすぐ飛ばす。  
理想を叶えるテクノロジー。

奇を衒わず、スペックと愚直に向き合う。  
フェアウェイウッドに求められる性能を、  
HONMAが誇る高度なテクノロジーにより  
さらなるレベルへと引き上げた。

フェアウェイウッド SPEEDTUNED 48 ¥38,500(税込)



HEAD DESIGN (#3)



## TECHNOLOGIES

### クランクスリット

スリットをクランク形状にすることでセンターの直線部の長さは短くなる。これによりセンターヒット時の反発スピードがアップ。またトゥ&ヒールヒットでは高いギア効果を発揮。



### ドローステックテクノロジー

加重位置をヒール側から後方にかけて配置。重心深度を深く設計することでつかまりの良さと直進性の高い高弾道を実現。



## SPEC

番手 / ロフト角(°)	#3 / 15			#3 / 16.5			#5 / 18			#7 / 21		
ヘッド素材 / 製法	ボディ:SUS630/鋳造 フェース:高強度カスタムスチール/圧延											
長さ(インチ)	43.0						42.5			42.0		
ヘッド体積(cm³)	188						174			158		
ライ角(°)	57.5						58.0			58.5		
バランス / 総重量(g)	R	SR	S	R	SR	S	R	SR	S	R	SR	S
SPEEDTUNED 48	D1/304	D1/305.5	D1.5/307	D1/304	D1/305.5	D1.5/307	D1/308	D1/309.5	D1.5/311	D1/312	D1/313.5	D1.5/315

日本製

### SHAFT: SPEEDTUNED 48



### GRIP: HONMA ラバー A61 BK/WH(44g)



ヘッドカバー(HC52007)  
中国製

T//WORLD  
GS

# UTILITY

## 打ち出し角と重心角。 それぞれの最適解。

深重心で打ち出し角を高めるとともに、  
大きな重心角がつかまりの良さを生む。

よりやさしく、もっと遠くへ。

その性能は、ユーティリティの名にふさわしい。

ユーティリティ SPEEDTUNED 48 ¥33,000(税込)



HEAD DESIGN (#4)





## TECHNOLOGIES

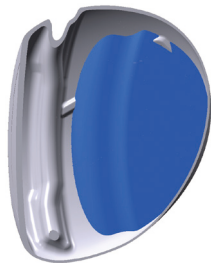
### クランクスリット

スリットをクランク形状にすることでセンターの直線部の長さは短くなる。これによりセンターヒット時の反発スピードがアップ。またトゥ&ヒールヒットでは高いギア効果を発揮。



### ドロースタックテクノロジー

加重位置をヘッド後方にかけて配置。重心深度を深く設計することで直進性の高い高弾道を実現。深重心で打出角を高め、ビッグキャリアでグリーンをとらえる。



## SPEC

※印のスペックはオーダー対応。

番手 / ロフト角(°)	#3 / 18			#4 / 21			#5 / 24			#6 / 27		
ヘッド素材 / 製法	ボディ:SUS630/鋳造 フェース:高強度カスタムスチール/圧延											
長さ(インチ)	40.5			40.0			39.5			39.0		
ヘッド体積(cm³)	130											
ライ角(°)	58.0			58.5			59.0			59.5		
バランス / 総重量(g)	R	SR	S	R	SR	S	R	SR	S	R	SR	S
SPEEDTUNED 48	D1/332	D1/333.5	D1.5/335	D1/336	D1/337.5	D1.5/339	D1/340	D1/341.5	D1.5/343	D1/344	※	※

日本製

## SHAFT:SPEEDTUNED 48



## GRIP:HONMAラバー A61 BK/WH(44g)



ヘッドカバー(HC52008)  
中国製

T//WORLD  
GS

# IRON

## 高反発と高弾道への追求が ビッグキャリーを生む。

ドライバーと同様、スピードアップとやさしさの  
ベストバランスを追求。反発力をアップさせながら  
直進安定性を高め、オフセンターヒットもカバー。  
想像を超える飛びを実現する。

アイアン

SPEEDTUNED 48 5本組(#6~#10) ¥121,000(税込) / 1本(#4、#5、#11、SW) ¥24,200(税込)

N.S.PRO 950GH neo 5本組(#6~#10) ¥104,500(税込) / 1本(#4、#5、#11、SW) ¥20,900(税込)

N.S.PRO Zelos FOR T//WORLD 5本組(#6~#10) ¥104,500(税込) / 1本(#4、#5、#11、SW) ¥20,900(税込)



HEAD DESIGN (#7)



## TECHNOLOGIES (#4~#7)

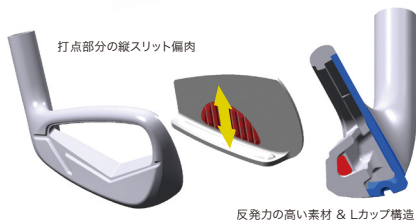
### バリエブルワイズスリット

トゥ側のスリット幅を広げることで  
トゥヒット時でもスリットの  
効果をより強く発揮させる。



### 高反発Lカップフェース

フェースの反発力・反発エリアを  
最大化させることで  
ボールスピードアップを実現。  
特に打点の縦ブレに強い反発力を発揮。



### タングステンウエイト内蔵

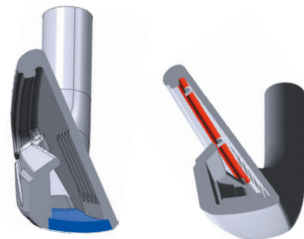
タングステンウエイトをトゥ寄りに配置したこと  
スーパーワイド&ディープキャビティバックにより  
深重心設計・高MOIとなり  
高い直進安定性・高弾道のビッグキャリーを実現。



## TECHNOLOGIES (#8~#11)

### フェース外周アンダーカット

フェースの反発力を  
アップさせるとともに、  
反発エリアも拡大。



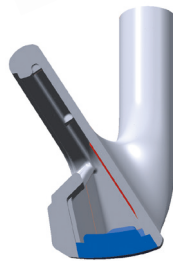
### 打点部分の縦スリット偏肉

スピンコントロールに  
影響する打点の縦ブレに対し、  
反発力を向上。



### ソール部肉厚化による低重心

ソール部を肉厚設計にすることで低重心化を実現。  
重心を下げることで高い打ち出し角、  
高弾道を可能にする。



## SPEC

※印のスペックはオーダー対応。

番手 / ロフト角(°)	#4 / 20	#5 / 23	#6 / 26	#7 / 29	#8 / 33	#9 / 37	#10 / 42	#11 / 47	#SW / 56	
ヘッド素材 / 製法	#4-7:ボディ 17-4プラス(内部タングステン) フェース AM355P / 鑄造 #8-SW:17-4プラス/鑄造									
ヘッド仕上げ	2層メッキ+サテン・ミラー・塗装仕上げ(ダークシルバー)									
ライ角(°)	60.5	61.0	61.5	62.0	62.5	63.0	63.5		64.0	
オフセット(mm)	3.5		3.0			2.5		2.0		
長さ(インチ)										
SPEEDTUNED 48	38.5	38.0	37.5	37.0	36.5	36.0	35.5		35.0	
N.S.PRO 950GH neo	38.125	37.625	37.125	36.625	36.125	35.625	35.125		35.0	
N.S.PRO Zelos FOR T//WORLD	38.25	37.75	37.25	36.75	36.25	35.75	35.25		35.0	
バランス / 総重量(g)										
SPEEDTUNED 48	R	※	D1/361	D1/366	D1/372	D1/378	D1/384	D1/391	D2/393	D2/400
	SR	※	D1/363	D1/368	D1/374	D1/380	D1/386	D1/393	D2/395	D2/402
	S	※	D1/364	D1/369	D1/375	D1/381	D1/387	D1/394	D2/396	D2/403
N.S.PRO 950GH neo	R	※	※	D2/406	D2/413	D2/420	D2/427	D2/435	D3/437	D4/440
	S	※	D2/403	D2/409	D2/416	D2/423	D2/430	D2/438	D3/440	D4/443
N.S.PRO Zelos FOR T//WORLD	R	※	※	D2/391	D2/398	D2/405	D2/412	D2/420	D3/422	D3/425
	S	※	D2/387	D2/393	D2/400	D2/407	D2/414	D2/422	D3/424	D3/427

日本製

### SHAFT:SPEEDTUNED 48



### SHAFT:N.S.PRO 950GH neo



### SHAFT:N.S.PRO Zelos FOR T//WORLD



### GRIP:HONMAラバー A61 BK/WH(44g)



NIPPON SHAFT社と共同開発したメーカーオリジナルシャフト。

しなやかさと安定感、カウンターバランス設計を高次元で掛け合わせた、特別な一本。

# T//WORLD GS Ladies

## ゴルフが もっと好きになる。

思い通りに打てると、ゴルフは楽しい。

思った以上のショットができると、

ますます楽しい。

レディース専用設計だから、フィットする。

もっともっと、ゴルフが好きになる。

ドライバー SPEEDTUNED 42 ¥74,800(税込)

フェアウェイウッド SPEEDTUNED 42 ¥38,500(税込)

ユーティリティ SPEEDTUNED 42 ¥33,000(税込)

アイアン SPEEDTUNED 42

5本組(#7~#10、SW) ¥121,000(税込) /

1本(#5、#6、#11) ¥24,200(税込)

DRIVER



FAIRWAY  
WOOD

UTILITY

IRON

## HEAD DESIGN

DRIVER



FAIRWAY WOOD (#3)



UTILITY (#4)



IRON (#7)



## TECHNOLOGIES

### レディース専用設計(DRIVER)

- ・ロフト設定(11.5°、12.5°)  
⇒ やさしく高弾道
- ・キールデザイン(3g)  
⇒ つかまりが良く、軽く振りやすい
- ・ノンローテティングシステムの初搭載  
⇒ 女性でも弾道をコントロールする楽しみを

### ポケット内フルキャビティ構造(IRON)

キャビティ内部を極限までえぐる構造とソールの肉厚化により、深・低重心化を図り、高打出し・高弾道を実現。

## SPEC

### DRIVER

※印のスペックはオーダー対応。

ロフト角(°)	11.5				12.5			
ヘッド素材 / 製法	ボディ:Ti811 / 鍛造 フェース:Ti6-4 / 圧延							
長さ(インチ)	43.75							
ヘッド体積(cm³)	460							
ライ角(°)	59.5							
バランス / 総重量(g)	L	A	L	A	L	A	L	A
SPEEDTUNED 42	C3/277	※	C3/277	※	C3/277	※	C3/277	※

日本製

### UTILITY

※印のスペックはオーダー対応。

番手 / ロフト角(°)	#4 / 21		#5 / 24		#6 / 27	
ヘッド素材 / 製法	ボディ:SUS630 / 鍛造 フェース:高強度カスタムスチール / 圧延					
長さ(インチ)	38.5		38.0		37.5	
ヘッド体積(cm³)	130					
ライ角(°)	58.5		59.0		59.5	
バランス / 総重量(g)	L	A	L	A	L	A
SPEEDTUNED 42	C4/321	※	C4/325	※	C4/329	※

日本製

### IRON

※印のスペックはオーダー対応。

番手 / ロフト角(°)	#5 / 23		#6 / 26		#7 / 29		#8 / 33		#9 / 37		#10 / 42		#11 / 47		#SW / 56	
ヘッド素材 / 製法	#5-7:ボディ 17-4プラス フェース AM355P / 鍛造 #8-SW:17-4プラス / 鍛造															
ヘッド仕上げ	2層メッキ+サテン・ミラー・塗装仕上げ(シルバー)															
ライ角(°)	60.5	61.0	61.5	62.0	62.5	63.0	63.5	64.0	64.5	65.0	65.5	66.0	66.5	67.0	67.5	68.0
オフセット(mm)	3.5		3.0				2.5				2.0					
長さ(インチ)	37.0		36.5		36.0		35.5		35.0		34.5		34.0			
SPEEDTUNED 42	37.0	36.5	36.0	35.5	35.0	34.5	34.0	33.5	33.0	32.5	32.0	31.5	31.0	30.5	30.0	29.5
バランス / 総重量(g)	L	A	L	A	L	A	L	A	L	A	L	A	L	A	L	A
SPEEDTUNED 42	C3/338	※	C3/343	※	C3/349	※	C3/355	※	C3/361	※	C3/368	※	C4/370	※	C4/377	※

日本製

### FAIRWAY WOOD

※印のスペックはオーダー対応。

ロフト角(°)	#3/16.5		#5/18		#7/21	
ヘッド素材 / 製法	ボディ:SUS630 / 鍛造 フェース:高強度カスタムスチール / 圧延					
長さ(インチ)	41.5		41.0		40.5	
ヘッド体積(cm³)	188		174		158	
ライ角(°)	57.5		58.0		58.5	
バランス / 総重量(g)	L	A	L	A	L	A
SPEEDTUNED 42	C4/291	※	C4/295	※	C4/299	※

日本製

### SHAFT: SPEEDTUNED 42



### GRIP: HONMA ラバー 37 GR/WH(37g)



ドライバー:ヘッドカバー  
(HC62001)中国製

フェアウェイウッド:  
ヘッドカバー  
(HC62002)  
中国製



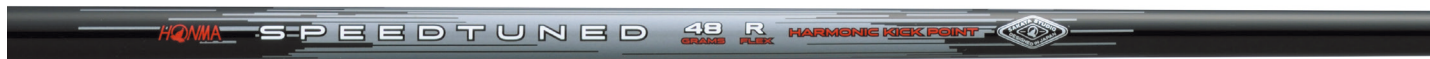
ユーティリティ:  
ヘッドカバー  
(HC62003)  
中国製



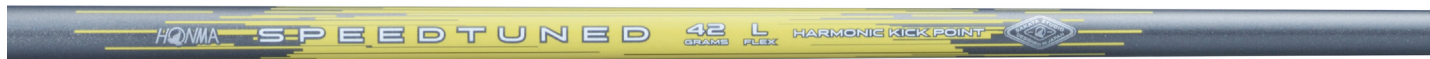
# SPEEDTUNED Shaft

シャフト中央部分が大きくしなり戻ることによってヘッドスピードがアップ。

そのスピードが先端部分の剛性により効率よくボールに伝わり、高初速を生み出す。



SPEEDTUNED 48



SPEEDTUNED 42



# SPEEDTUNED Shaft Spec

## WOOD用

モデル	フレックス	長さ(mm)	重量(g)	トルク(°)	チップ径(mm)	バット径(mm)	調子
48	R	1,143	48.0	5.7	8.7	15.4	先中調子
	SR		49.5				
	S		51.0				

※データはWOOD用シャフト単体の場合

## UTILITY用

モデル	フレックス	長さ(mm)	重量(g)	トルク(°)	チップ径(mm)	バット径(mm)	調子
48	R	1,025	52.5	3.7	9.35	15.3	先中調子
	SR		54.0				
	S		55.5				

※データはUTILITY用シャフト単体の場合

## IRON用

モデル	フレックス	長さ(mm)	重量(g)	トルク(°)	チップ径(mm)	バット径(mm)	調子
48	R	990	55.0	4.0	9.35	15.4	先中調子
	SR		56.5				
	S		58.0				

※データはIRON用シャフト単体の場合

## WOOD用(LADIES)

モデル	フレックス	長さ(mm)	重量(g)	トルク(°)	チップ径(mm)	バット径(mm)	調子
42	L	1,118	43.0	6.1	8.7	15.4	先中調子
	A		44.5			15.5	

※データはWOOD用シャフト単体の場合

## UTILITY用(LADIES)

モデル	フレックス	長さ(mm)	重量(g)	トルク(°)	チップ径(mm)	バット径(mm)	調子
42	L	995	46.0	4.0	9.35	14.6	先中調子
	A		47.5				

※データはUTILITY用シャフト単体の場合

## IRON用(LADIES)

モデル	フレックス	長さ(mm)	重量(g)	トルク(°)	チップ径(mm)	バット径(mm)	調子
42	L	927	44.0	4.1	9.35	14.7	先中調子
	A		45.5				

※データはIRON用シャフト単体の場合

# VIZARD Shaft Order

※VIZARDシャフトを装着するオーダーが可能です。

## FD DRIVER・FAIRWAY WOOD

剛性設計は典型的な先端走りの弾き系。先端に形状記憶合金Ni-Ti合金を積層し、手元径を細くした。切り返しでは重さを感じさせない粘り感がある「動的 (Dynamic)」な「融合 (Fusion)」を実現した弾き系シャフト。



## FP DRIVER・FAIRWAY WOOD

複数のPROTOTYPEシャフトの「融合 (Fusion)」。シャフト中央部からグリップ下部分にしなりが強い中軟粘り系。粘り系特有の「つかまらない」を、超高強度高弾性トレカ®T1100Gを各パーツへ積層することによるしなり戻りの早さで払拭。

**NANOALLOY**  
TECHNOLOGY



## UT-H UTILITY

高打ち出しに特化した設計にもかかわらずねじれや当たりの弱さが無く、スピムも適正にはいるため、ロフト通りの高さ、イメージ通りの距離感を生む。



## IB-WF IRON

金属繊維「ボルファ®」に加えステンレス繊維シートを新たに積層することで、カーボン特有の振動減衰性能をあえて抑え、インパクトの感覚を手に伝える。また、金属繊維シートで重量を確保できるため、剛性をコントロールしやすくなりフルショットでは高打ち出し、抑えるショットも可能な重軟シャフト。

アモルファス金属繊維「ボルファ®」

愛知製鋼株式会社が開発した、強さとしなやかさを併せ持ち、高強度&高靱性で、重量のある金属繊維



### VIZARDシャフト装着モデルクラブ価格

ドライバー VIZARD FD/FP  
¥88,000(税込)

フェアウェイウッド VIZARD FD/FP  
¥49,500(税込)

ユーティリティ VIZARD UT-H  
¥37,400(税込)

アイアン VIZARD IB-WF  
1本 ¥28,600(税込)

# VIZARD Shaft Spec

## VIZARD FD WOOD用

モデル	フレックス	長さ(mm)	重量(g)	トルク(°)	チップ径(mm)	バット径(mm)	調子
4	R	1,140	44.0	5.50	8.6	15.0	先中調子
	SR		45.5	5.45			
	S		47.0	5.40			
5	R		51.5	4.70		15.2	
	SR		53.0	4.65			
	S		54.5	4.60			
6	SR		61.0	4.00		15.6	
	S		62.5	3.95			
	X		65.5	3.85			
7	S		72.0	3.45		15.6	
	X		75.0	3.35			
8	S		82.0	3.00		15.7	
	X	85.0	2.90				

## VIZARD FP WOOD用

モデル	フレックス	長さ(mm)	重量(g)	トルク(°)	チップ径(mm)	バット径(mm)	調子
4	R	1,140	44.5	5.50	8.6	14.9	手元調子
	SR		46.0	5.45			
	S		47.5	5.40			
5	R		53.0	4.75		15.1	
	SR		54.5	4.70			
	S		56.0	4.65			
6	SR		63.0	4.05		15.5	
	S		64.5	4.00			
	X		67.5	3.90			
7	S		74.0	3.50		15.6	
	X		77.0	3.40			
8	S		84.0	3.05		15.7	
	X	87.0	2.95				

## UT-H UTILITY用

モデル	長さ	重量(g)	トルク(°)	チップ径(mm)	バット径(mm)	調子
7	1,025	74.0	2.80	9.3	15.4	中調子
8		84.0	2.50			
9		93.5	2.20			
10		103.0	1.95			

## VIZARD IB-WF IRON用

モデル	フレックス	長さ	重量(g)※	トルク(°)	チップ径(mm)	バット径(mm)	調子	
85	SR	#5	79.0 / 84.0 / 89.0 / 94.0	3.65	9.3	15.6	手元調子	
	S		80.5 / 85.5 / 90.5 / 95.5	3.60				15.7
	X		82.0 / 87.0 / 92.0 / 97.0	3.55				15.8
100	S		95.0 / 100.0 / 105.0 / 110.0	3.00		15.6		
	X		96.5 / 101.5 / 106.5 / 111.5	2.95		15.7		

※ウエイトフロー(#3/#5/#7/#9)


# IRON Shaft Order

IRON オーダー価格 1本 ¥20,900(税込)


<i>TRUE TEMPER</i>	フレックス	重量(g)	調子	グリップ
AMT RED	R300	94.0(#4-7)	先中	M58
		97.0-106.0(#8-W)		
	S200	95.0(#4-7)		
		98.0-107.0(#8-W)		
Dynamic Gold AMT	S200	105.0~129.0	元	
AMT BLACK	R300	94.0-115.0	中	
	S200	95.0-116.0		
AMT TOUR WHITE	R300	103.0-127.0	元	
	S200	105.0-129.0		
	X100	106.0-130.0		
Dynamic Gold	R300	127.0	元	
	S200	129.0		
	S300	130.0		
	S400	132.0		
	X100	130.0		
▶Dynamic Gold TOUR ISSUE	S200	129.0	元	
▶Dynamic Gold EX TOUR ISSUE	S200	131.0	元	
	X100	132.0		
▶Dynamic Gold 120 VSS	S200	121.0	元	

<i>TRUE TEMPER</i>	フレックス	重量(g)	調子	グリップ
▶Dynamic Gold 95 VSS PRO	R300	96.0	中元	M58
	S200	96.0		
Dynamic Gold 85	R300	86.0	中	
	S200	87.0		
Dynamic Gold 95	R300	95.0	中元	
	S200	95.0		
Dynamic Gold 105	R300	101.0	元	
	S200	103.0		
	X100	105.0		
Dynamic Gold 120	R300	116.0	元	
	S200	118.0		
	X100	120.0		
XP95	R300	100.0	先中	M60
	S200	102.0		
▶Dynamic Gold S200 (Wedge)	S200	129.0	元	M60R

 NIPPON SHAFT	フレックス	重量(g)	調子	グリップ
N.S.PRO ZELOS6	—	68.5	先	M60
N.S.PRO ZELOS7	R2	73.5	先	
	R	74.0		
N.S.PRO ZELOS8	S	77.5	先	
	R	84.0		
N.S.PRO Zelos FOR T//WORLD	S	87.5	先	
	R	77.0		
N.S.PRO 950GH neo	S	79.0	中	
	R	94.5		
	SR	97.0		
	S	98.0		
N.S.PRO 950GH	X	104.0	中	
	R	94.5		
	SR	97.0		
	S	98.0		
N.S.PRO 950GH WF	X	104.0	中	
	R	94.0~99.0		
	S	98.5~103.5		
	X	104.0~109.0		M62 *

 NIPPON SHAFT	フレックス	重量(g)	調子	グリップ
N.S.PRO 950GH HT	R	94.5	中	M62 *
	S	98.0		
N.S.PRO V90	R	92.0	中	
	S	96.5		
N.S.PRO 850GH	R	87.0	中	
	S	91.0		
N.S.PRO 750GH Wrap Tech	R	79.0	先	
	S	83.0		
N.S.PRO 1050GH	R	106.0	中	
	S	109.5		
	X	114.0		
N.S.PRO 1150GH TOUR	R	111.5	中	
	S	116.0		
	X	121.5		
N.S.PRO MODUS <sup>3</sup> TOUR130	R	121.0	中	


\*対応グリップのモデルに限られます。

 NIPPON SHAFT	フレックス	重量(g)	調子	グリップ
N.S.PRO MODUS <sup>3</sup> SYSTEM3 TOUR125	R	127.5	元	M60
	S	128.5		
	X	129.5		
N.S.PRO MODUS <sup>3</sup> TOUR120	R	111.0	中/元	
	S	114.0		
	X	120.0		
	TX	126.0		
N.S.PRO MODUS <sup>3</sup> TOUR105	R	103.0	元	
	S	106.5		
	X	112.0		
N.S.PRO MODUS <sup>3</sup> FOR T//WORLD	R	103.5	中	
	S	106.5		
	X	109.5		
N.S.PRO MODUS <sup>3</sup> WEDGE	105	111.0	中	M60R
	115	122.0		
	125	133.0		

 KBS	フレックス	重量(g)	調子	グリップ
▶KBS TOUR	R	110.0	中	M58
	R+	115.0		
	S	120.0		
	S+	125.0		
	X	130.0		

 KBS	フレックス	重量(g)	調子	グリップ
▶KBS TOUR-FLT	R	110.0	-	M58
	R+	115.0		
	S	120.0		
	S+	125.0		
	X	130.0		
▶KBS TOUR 105	R	105.0	-	
	S	110.0		
	X	115.0		
▶KBS TOUR 90	R	95.0	先	
	S	102.0		
▶KBS TOUR \$-TAPER	R	110.0	-	
	R+	115.0		
	S	120.0		
	S+	125.0		
	X	130.0		
▶KBS TOUR C-TAPER	R	110.0	中元	
	R+	115.0		
	S	120.0		
	S+	125.0		
	X	130.0		
▶KBS TOUR C-TAPER 95	R	105.0	-	
	S	110.0		
	X	115.0		
▶KBS HI-REV	R	115.0	先中	M58R
	S	125.0		
	X	135.0		

	フレックス	重量(g)	調子	グリップ
▶KBS HI-REV	R	115.0	先中	M58R
	S	125.0		
	X	135.0		
▶KBS TOUR-V	R	100.0	—	M58
	S	110.0		
	X	120.0		
▶KBS WEDGE	R	110.0	—	M58R
	S	120.0		
	X	130.0		

	フレックス	重量(g)	調子	グリップ
▶PROJECT X	5.0(R+)	113.0	元	M58
	5.5(S)	118.0		
	6.0(S+)	121.0		
	6.5(X)	125.0		
	7.0(X+)	130.0		
▶PROJECT X LZ	5.0(R+)	110.0	中元	
	5.5(S)	115.0		
	6.0(S+)	120.0		
	6.5(X)	125.0		

▶ マークがついているスチールシャフトは、オーダー時に追加料金1本¥3,300(税込)が発生します。

※スベックにより納期が異なります。

※数値は、メーカー公表値です。

※シャフト重量はカット前重量となります。

※ここに記載されていないシャフトについてはスタッフへお尋ねください。

※メーカー在庫状況によりオーダー受付終了の場合もございます。

※アイアンシャフトオーダーの詳細についてはスタッフへお尋ねください。



# オーダー可能範囲

DRIVER		シャフト		バランス			
				+0.5インチ	+0.25インチ	標準(45.5インチ)	-0.25インチ
SPEEDTUNED		48	D4	D3	D1.5	D0.5	C9.5
		シャフト		バランス			
				+0.5インチ	+0.25インチ	標準(45.25インチ)	-0.25インチ
VIZARD FD		4	D3	D2	D0.5	C9.5	C8.5
		5	D3.5	D2.5	D1	D0	C9
		6	D4	D3	D1.5	D0.5	C9.5
		7	D4.5	D3.5	D2	D1	D0
		8	D5	D4	D2.5	D1.5	D0.5
VIZARD FP		4	D2.5	D1.5	D0	C9	C8
		5					
		6	D3	D2	D0.5	C9.5	C8.5
		7	D4	D3	D1.5	D0.5	C9.5
		8	D4.5	D3.5	D2	D1	D0

FAIRWAY WOOD		シャフト		バランス			
				+0.5インチ	+0.25インチ	標準	-0.25インチ
SPEEDTUNED		48	D4	D3	D1.5	D0.5	C9.5
VIZARD FD		4	D3	D2	D0.5	C9.5	C8.5
		5	D3.5	D2.5	D1	D0	C9
		6	D4	D3	D1.5	D0.5	C9.5
		7	D4.5	D3.5	D2	D1	D0
		8	D5	D4	D2.5	D1.5	D0.5
VIZARD FP		4	D2.5	D1.5	D0	C9	C8
		5					
		6	D3	D2	D0.5	C9.5	C8.5
		7	D4	D3	D1.5	D0.5	C9.5
		8	D4.5	D3.5	D2	D1	D0

UTILITY

シャフト		バランス				
		+0.5インチ	+0.25インチ	標準	-0.25インチ	-0.5インチ
SPEEDTUNED	48	D4	D3	D1.5	D0.5	C9.5
VIZARD UT-H	7	D4.5	D3.5	D2	D1	D0
	8	D5	D4	D2.5	D1.5	D0.5
	9	D5.5	D4.5	D3	D2	D1
	10	D6	D5	D3.5	D2.5	D1.5

IRON

シャフト		バランス				
		+0.5インチ	+0.25インチ	標準	-0.25インチ	-0.5インチ
SPEEDTUNED	48	D4	D2	D1	D0	C9
N.S.PRO Zelos FOR T//WORLD		D5	D3	D2	D1	D0
N.S.PRO 950GH neo						
VIZARD IB-WF	85					
	100					

※#5の数値となります。

●色付きのセルが標準長さです。●フレックス時の数値となります。

【クラブ共通】●長さは0.25インチ単位、バランスは1ポイント単位にて承ります。●クラブ総重量、振動数はご指定いただけません。●ご指定範囲によって有料となる場合がございます。

※カスタムシャフトのバランスはTRラバー装着時のものとなります。

※掲載されていないシャフトのバランスはスタッフへお尋ねください。

オリジナルクラブをつくりあげるHONMAのカスタムオーダー。

ニーズに対するきめ細やかな対応は、酒田工場の匠の手により実現します。シャフトのカラーリングもお好みで選択できます。

## シャフト軸カラー変更 見本

### イ ボミ専用カラーシャフト

イ ボミ リクエストで2色展開

イ ボミピンク クリア



イ ボミピンク マット



VIZARD FD



VIZARD IB-WF

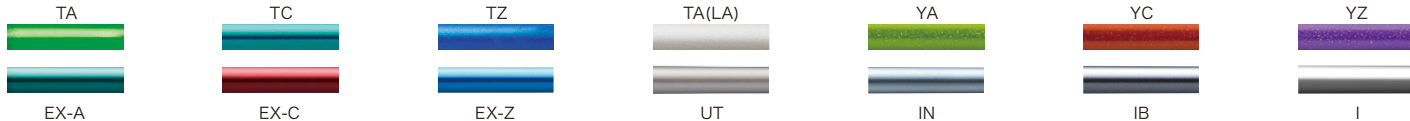


VIZARD FP



※写真はイ ボミピンク クリア

### 歴代 VIZARD カラー



※詳しくはスタッフへお尋ねください。

# Wood Sole Weight



## カスタム フィッティング用ウエイト

カスタムフィッティング用ウエイト 別売  
5個セット (3g、6g、9g、12g、15g) ¥14,850(税込)

**HONMA**  
online shop

クラブをはじめボールやグリップなどの関連アイテムを、パソコンやスマートフォンからご購入いただける、直営オンラインショップ。13時までのご注文なら即日発送！  
お買い上げ金額に応じたポイントを付与いたします。<https://honmagolf-ec.com/>

- カタログと実際の製品の色は、印刷により多少異なる場合がありますのでご了承ください。
- 製品は予告なく仕様変更、または生産を中止することがあります。
- カタログで表示の重量などの数値は設計値のため、実測値と若干異なる場合がありますのでご了承ください。
- 写真・文章の無断転載および複製を禁じます。
- カタログに掲載されているクラブは、すべて「2010年新満ルール」の規則に適合しております。
- トレカ®・ナノアロイ®は、東レ株式会社の登録商標です。
- ポルファ®は愛知製鋼株式会社の登録商標です。
- カタログの記載内容は、2021年1月現在のものです。

お問い合わせ/カタログ発行者

**株式会社 本間ゴルフ**

〒106-6135

東京都港区六本木6-10-1 六本木ヒルズ森タワー35階

☎ 0120-941-380 (10:00~17:00 土日祝は除く)

公式WEBサイトはこちらから。  
[www.honmagolf.com](http://www.honmagolf.com)

